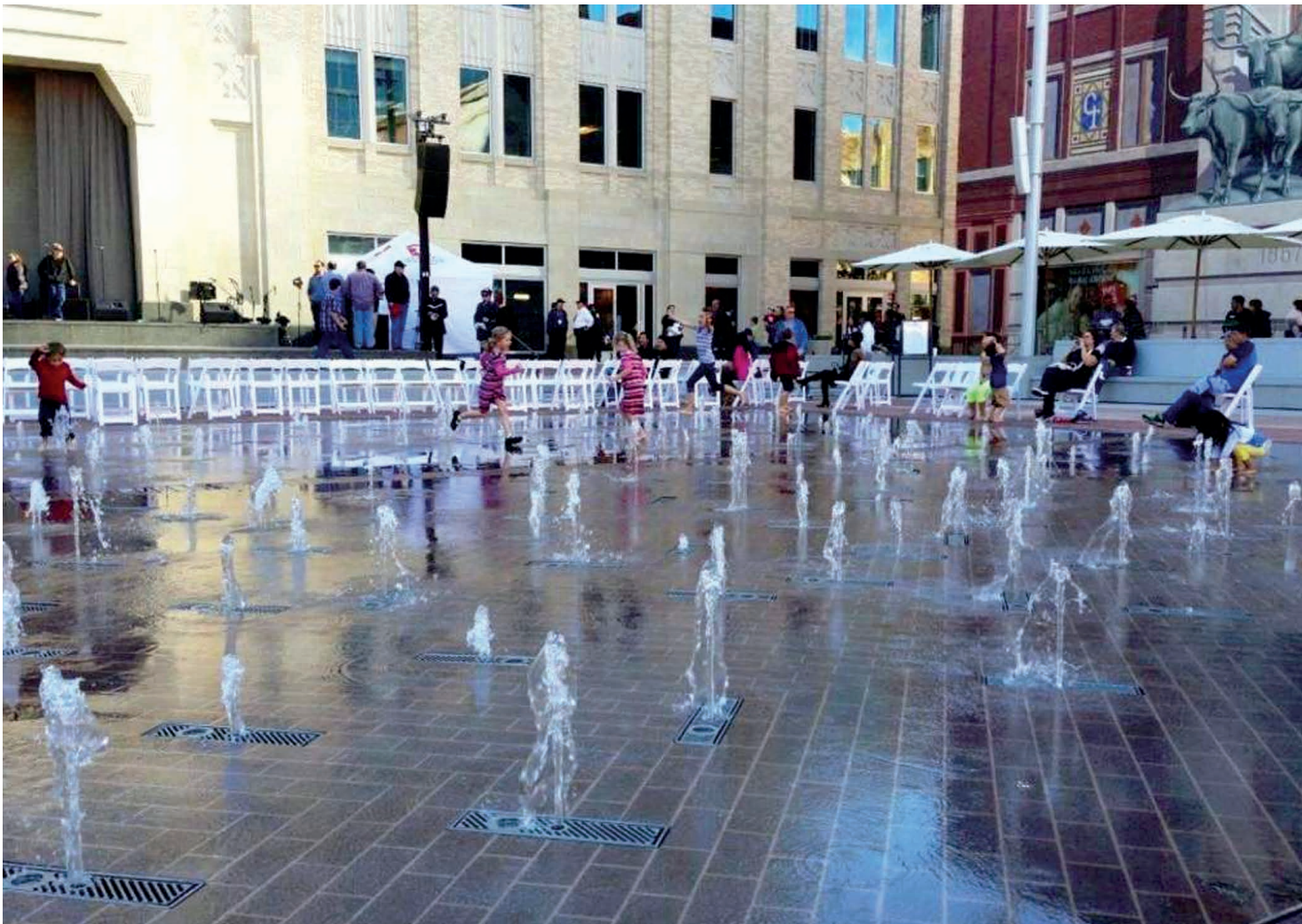


# AQUAFIN<sup>®</sup>-IC+1K

[ 자체치유 모체연속 침투방수 ]

콘크리트 구조물을 위한  
모세공 크리스탈라인 방수공법



# Capillary/Crystalline Waterproofing

## 콘크리트를 위한... 자체치유 모체연속 침투방수

AQUAFIN®-IC+1K 공법은 시멘트를 기반으로 하는 독특한 단일 구성성분의 침투방수 시스템.

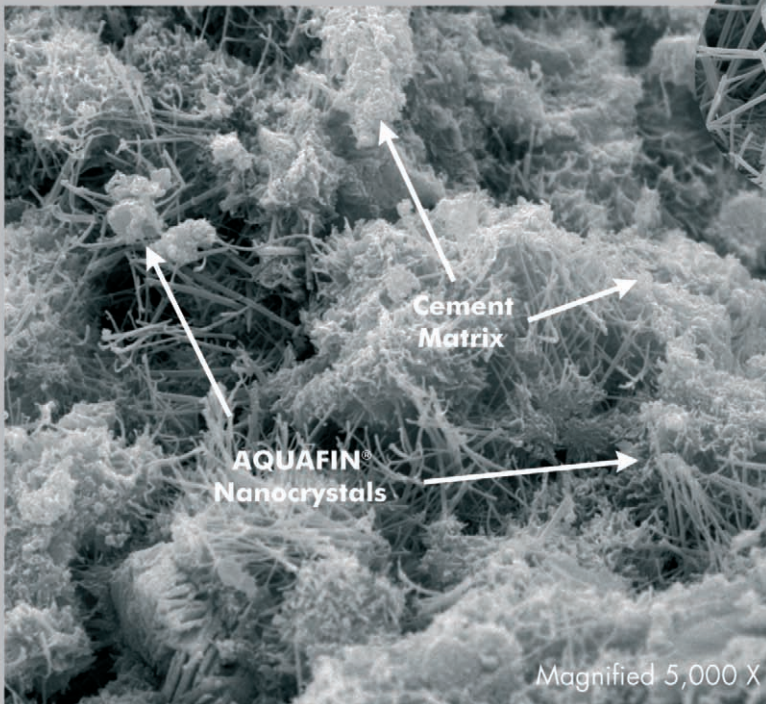
AQUAFIN®-IC+1K 공법은 콘크리트 표면에 침투하고 콘크리트 자체를 방수의 일부로 만드는 화학물질을 함유하고 있다. 시공후에 코팅의 일부가 제거되거나 작은 균열이 생겨도 방수 특성은 손상되지 않고 그대로 유지된다. 또한 최소한의 변색으로 노출방수로 마감되는 구역에 적합하다.



AQUAFIN®-IC+1K / 각 25kg

대표적인 시공 사례로는 노출방수로 마감되는 전력구, PIT, 맨홀, 지하의 벽체, 천정 등이 있다.

### AQUAFIN®-IC 나노크리스탈 확대사진



Magnified picture (10,000 X) of AQUAFIN®-IC nanocrystals.

AQUAFIN®-IC 처리된 콘크리트는 크리스탈 섬유(결정질)를 생성시켜 물이 새지 않습니다.

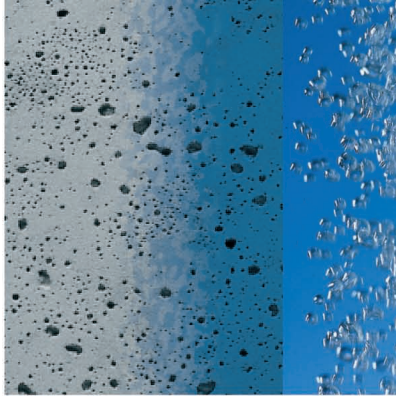
penetrates into the concrete....



## AQUAFIN®-IC의 화학적 성질

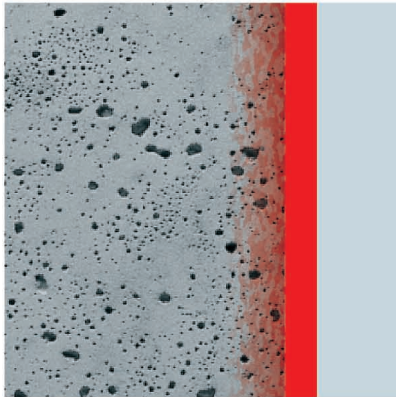
아래의 이미지들은 콘크리트 기질에서 이루어지는 AQUAFIN®-IC의 화학 반응을 보여주고 있다.

처리되지 않은 콘크리트는 다공성 구조를 가지고 있어 물이 스며들기 쉽다.



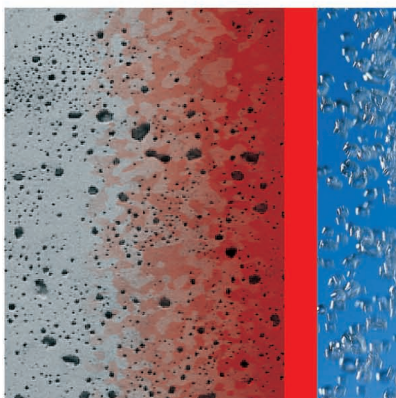
Application :  
AQUAFIN®-IC(붉은색)를 콘크리트 표면에 도포한다.

AQUAFIN®-IC의 활성화 화학성분이 모세공으로 침투하기 시작한다.



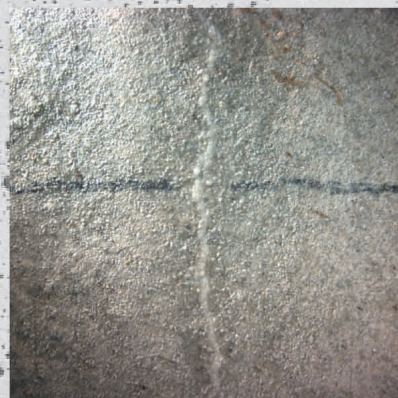
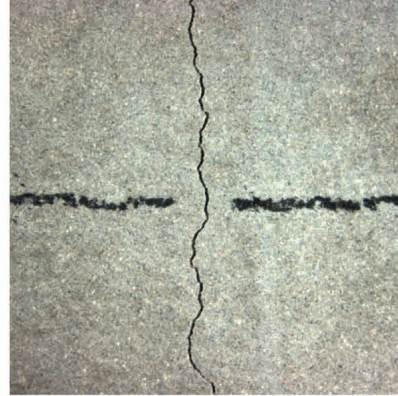
모세공 내부에서 수분과 유리 석회등과 반응하여 불용성 결정질(크리스탈)을 형성한다.

이 매커니즘이 콘크리트 안으로 진행되어 모세공을 실링하게 된다.



결과 :  
AQUAFIN®-IC는 코팅뿐 아니라 콘크리트와 일체가 된다.

아래의 사진들은 정적인 균열을 대상으로 한 AQUAFIN®-IC의 균열 밀봉(실링)능력을 보여주고 있다.



**AQUAFIN®-IC**



## Application :

AQUAFIN®-IC+1K 공법은 브러쉬나 쇠 흠손, 전용 스프레이 기구로 시공 가능하며

### 시공순서 요약 :

- 1) 바탕면정리 - 취핑, 그라인딩, 물청소 등
- 2) 취약부위 보강작업
- 3) AQUAFIN®-IC 도포
- 4) AQUAFIN®-1K 도포

좀더 자세한 시공 및 제품에 대한 정보를 원한다면 기술 자료를 확인해 주시기 바랍니다.



브러쉬 적용



스프레이 적용

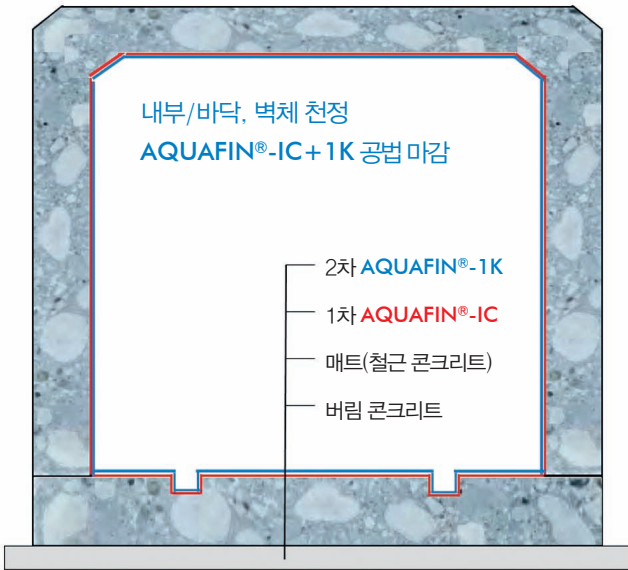


저수지 옆 전력구 적용

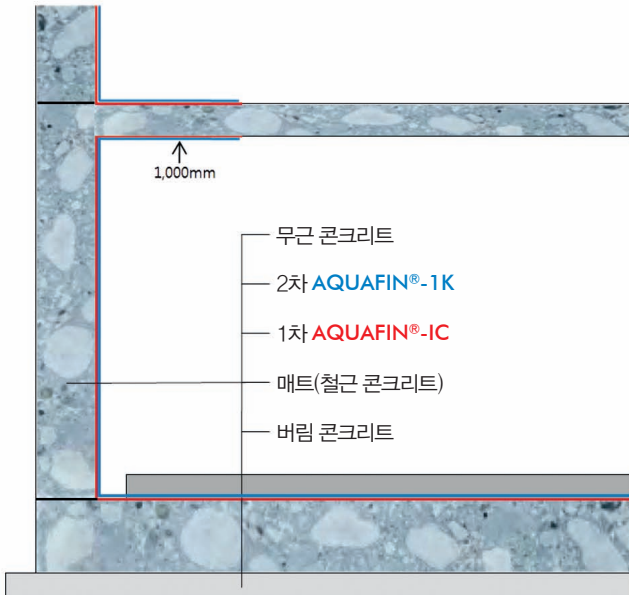


쇠 흠손 적용

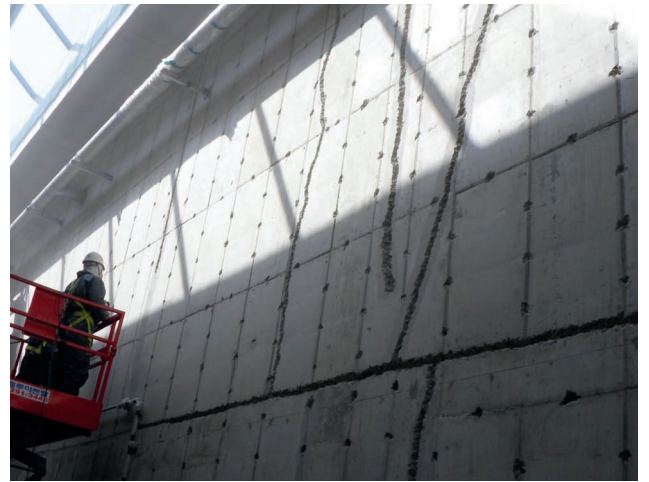
## ◆ 시공 상세도



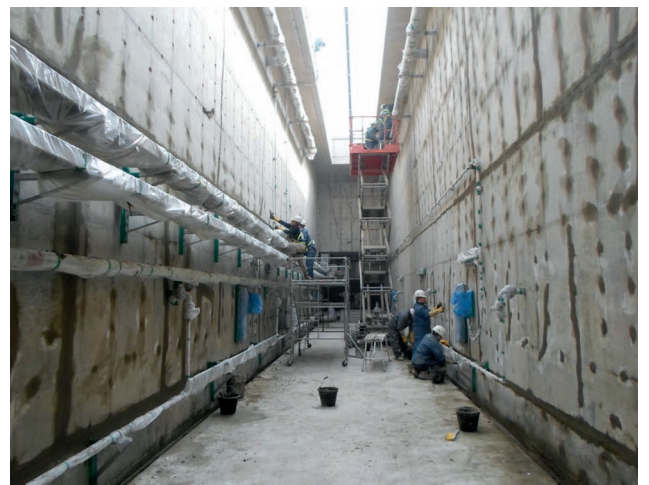
공동구, 전력구 등의 내부 마감



지하 구조물의 바닥, 벽체, 천정 마감



바탕면정리 작업 - 파치, 그라인딩 등

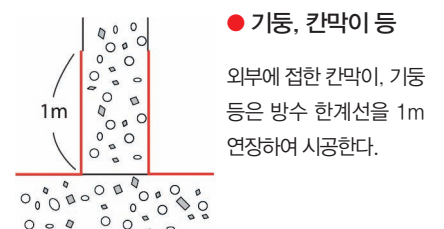


취약부위 보강작업 - 조인트 등



AQUAFIN®-IC 도포 후 AQUAFIN®-1K 도포 마감

## ◆ 주요 취약부위 시공도



## 주요 특성 :

- 셀프 힐링 - 0.4mm까지의 균열을 자체 치유
- 코팅 손상 시에도 방수 특성은 손상되지 않고 그대로 유지됨.
- 시공의 편리성
- 적은 소모량 / 경제적
- 빠르고 단단하게 경화
- 최소한의 변색
- 영구성



## Application :

AQUAFIN®-IC+1K는 구조적으로 양호한 모든 신, 구 콘크리트의 표면에 사용이 가능하다.

## 대표적인 적용 구역으로는 :

- 폐수처리장
- 터널 (전력구, 공동구)
- 각종 피트 및 맨홀(전기 맨홀 등)
- 발전소, 변전소의 주요 구조물
- 건물기초 및 지하 구조물의 벽체 및 천정



# AQUAFIN®-IC+1K의 다양한 적용



지하구조물 : 바닥, 벽체 천정 등



지중구조물 : 공동구, 전력구 등



발전소, 변전소 등의 주요 구조물



수처리 구조물 : 폐수처리장 등



화장실, 샤워실등의 타일 하부의 방수



PIT, 맨홀(전기맨홀) 등

AQUAFIN®-IC+1K

SCHOMBURG 그룹은 고품질의  
건축자재 시스템을 연구개발, 생산,  
시판하고 있으며  
주 사업 영역으로는 :

- 건축물 방수
- 건축물 복원
- 타일/자연석 설치
- 토목 공학
- 표면보호
- 콘크리트 공학

SCHOMBURG 그룹은 그 개발역량으로  
인정을 받고 있으며 75년 이상의  
역사로 독일 국내 및 국제적으로도  
성공을 거둔 기업입니다.  
자사 생산공장에서 제조된 건축 제품에  
기반을 둔 시스템은 전 세계적으로 높은  
평가를 받고 있습니다.

업계의 전문가들은 SCHOMBURG 그룹의  
폭 넓은 고품질의 제품과 함께 제공된  
서비스 수준을 높게 평가하고 있습니다.

지속적으로 발전하는 시장의 선두를  
유지하기 위해 당사는 항상 신제품의  
개발 연구에 투자하고 있습니다.  
이로 인해 고품질 제품이 보장되며  
결과적으로 고객만족으로 이어집니다.

독일 SCHOMBURG 그룹의 한국내 공식적인  
에이전트인 TG는 2006년 국내에 첫선을  
보였으며 다년간의 노하우를 바탕으로  
고품질의 고객 만족으로 다가 서겠습니다.



SCHOMBURG GmbH & Co. KG  
Aquafinstrasse 2-8  
D-32760 Detmold (Germany)  
phone +49-5231-953-00  
fax +49-5231-953-108  
www.schomburg.com



대전광역시 서구 도안북로 93번길  
10-19 허니타워 402호  
phone 042-537-0488  
fax 042-537-0485  
E-mail tg0488@naver.com  
www.aquafin.co.kr