

INDUFLOOR®-Series

산업용 바닥 코팅 시스템

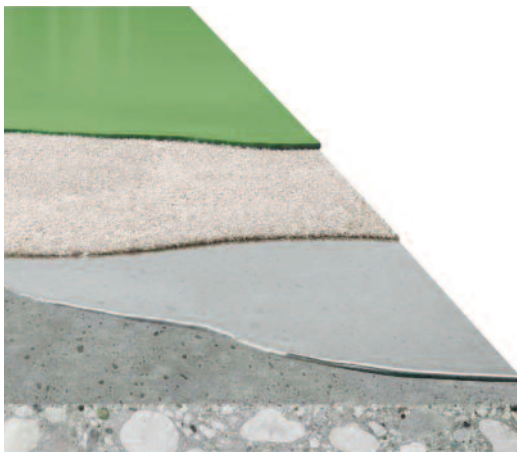
Industrial Flooring & Coatings

www.schomburg.co.kr



주요제품의 적용구역 및 주요특징

INDUFLOOR-IB 3351, 3355



유니버설(다목적) 산업용 바닥 코팅 시스템

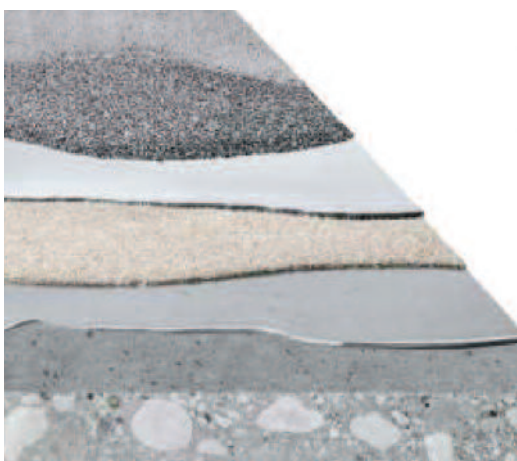
주요 적용구역 :

- 시멘트 기반의 표면, 창고, 공장, 통행로 등

주요 특징 :

- 무 솔벤트 – 환경 친화적
- 높은 기계적, 화학적 하중에 견딤
- 높은 압축강도, 굽힘강도
- 다양한 산, 알칼리 등에 견딤

INDUFLOOR-IB 3365



주차장 코팅 시스템

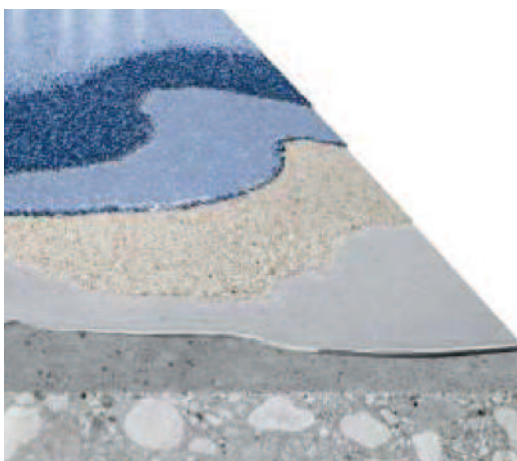
주요 적용구역 :

- 주차장, 차고, 산업용 바닥, 교량 난간벽 등

주요 특징 :

- 2화합물의 에폭시 폴리우레탄 수지
- 무 솔벤트 – 환경 친화적
- 휘발유, 경유, 제빙제 등에 잘 견딤
- 낮은 온도에서도 탄력적인 균열 브릿징
- 과중한 업무지역에 잘 견딤

INDUFLOOR-IB 3380



장식용 칼라 바닥 시스템

주요 적용구역 :

- 소룸, 세일즈 룸, 객실, 발코니 등의 장식용 마감

주요 특징 :

- 2화합물의 에폭시 수지
- 무 솔벤트 – 환경 친화적
- 높은 기계적, 화학적 하중에 견딤
- 알칼리, 산, 윤활유 등에 견딤
- 장식적이며 미끄럼 방지용 마감표면

주요제품의 적용구역 및 주요특징

정전기 제어 바닥 코팅 시스템

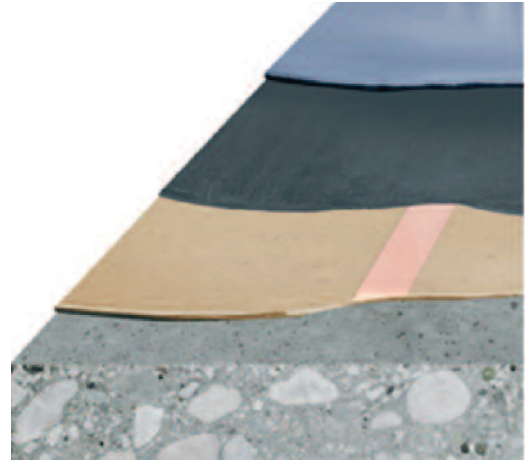
NDUFLOOR-IB 3350-VC2

주요 적용구역 :

- 시멘트 기반의 표면의 코팅용으로 전자산업용 (컴퓨터실, 반도체 공장, 전자제어실, 병원 등)

주요 특징 :

- 지속적인 전도성
- 높은 기계적, 화학적 하중에 견딤
- 높은 압축강도, 굽힘강도
- 다양한 산, 알칼리 등에 견딤



시멘트계 바닥 코팅 시스템

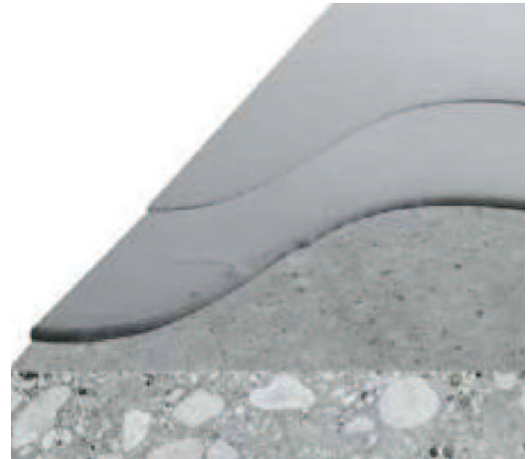
INDUFLOOR-IB 3070 & 2070

주요 적용구역 :

- 시멘트 기반의 표면의 바닥 코팅용으로 산업용바닥, 다층 주차장과 차고등에 사용

주요 특징 :

- 실내/외 사용가능
- 수증기 투과, 습기경화
- 높은 마모, 마찰, 자외선, 노화 저항성
- 동해와 제빙제에 잘 견딤



수분확산 노출바닥 코팅 시스템 - 수성

INDUFLOOR-IB 3370 & 2360

주요 적용구역 :

- 시멘트 기반의 표면, 경석고 스크리드 바닥의 창고, 워크샵, 공장, 통행로 등에 사용

주요 특징 :

- 수증기 투과
- 무 솔벤트, 약한 냄새 - 환경 친화적
- 상이한 바탕재료와의 우수한 접합력
- 다양한 산, 알칼리, 휘발유 등에 견딤



시공의 예



바탕면 정리- 워터크리닝, 진공청소 등



후방 습기차단 프라이머 도포



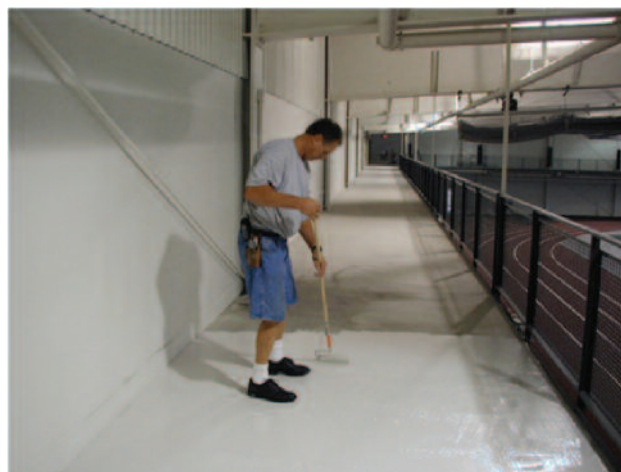
중도 1차 도포



규사 살포

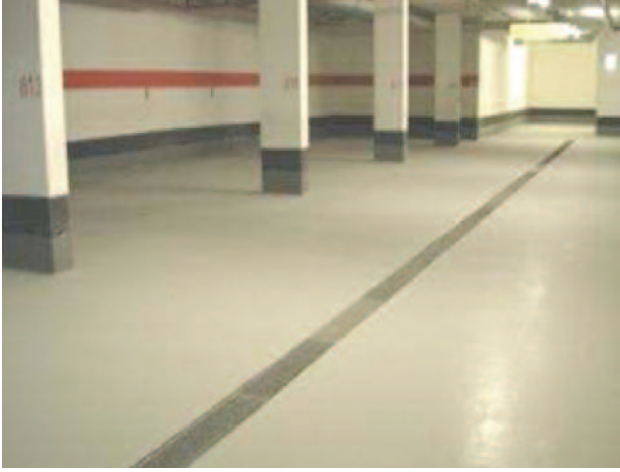


중도 2차 도포



마감 코팅

다양한 적용의 예



주차장 의 코팅



램프 등의 코팅



공장, 창고 등의 코팅



인도, 자전거 도로 등의 코팅



전자산업 의 전도성 코팅



실내의 장식용 코팅