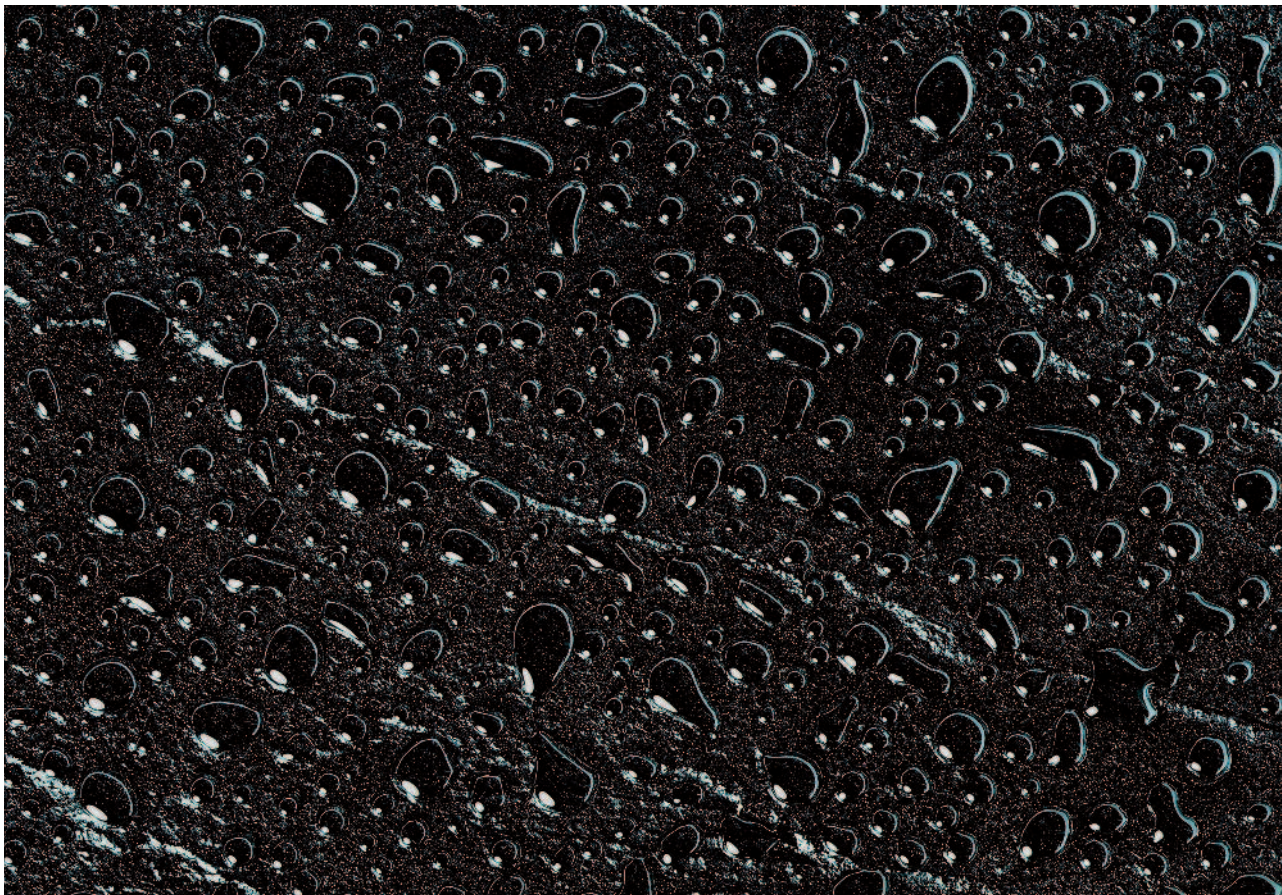


COMBIFLEX[®]-C2

역청질 폴리머계 방수

Basement Waterproofing

www.schomburg.co.kr



2화합물의 역청질 폴리머계 도막방수

이음매와 조인트 없이 시공되며 즉각적인 방수효과를 발휘하는 고신축률의 친환경적인 방수시스템

◆ 대표적인 시공영역 :

공동구(전력구) 외부, 지하실의 외부벽체, 기초 슬라브등의 지면과 닿는 건물의 방수 및 비노출 구역의 옥상, 주차장 상부 슬라브 등에 적합.

주요특성

- 이음매없고 조인트 없는 플렉시블 크랙 브릿징
- 습기가 있는 바탕재질에 적용 가능.
- 신속한 양생, 즉각적인 방수효과.
- 스프레이 기계를 통한 스프레이 가능.
- 별도의 프라이머가 필요없을 정도의 탁월한 접착력.
- 라돈에 대비한 보호층.
- 24시간후 정상적인 조건하에서 되메우기 가능



적용

COMBIFLEX-C2 는 흡손이나 전용스프레이를 통해서 간단하게 적용가능한 경제적인 공법이다.

- **적용하기 전 표면은 전문적으로 준비되어야 한다.**

(표면이 불균질 할 경우 재료의 소모량 증가)

- **바탕면 정리 :**

돌출부 또는 흠집이 있는 부분을 정리하여 기존 바탕과 수평이 되도록 처리한다. 접착에 방해되는 이물질 제거한다.

- **재료의 혼합 :**

COMBIFLEX-C2 의 B화합물을 A화합물에 더한다.(정해진 비율에 따라 포장)

혼합은 드릴링 머신을 이용하여 균질해 질때 까지 실시한다.

- **도포 :**

쇠흡손이나 전용스프레이 기계를 이용하여 도포한다.

- **부직포 부착 :**

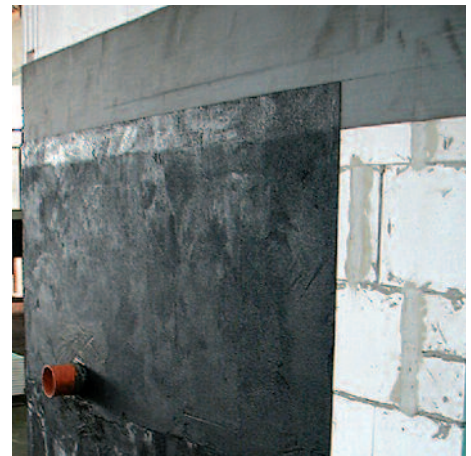
경화되기전 **COMBIFLEX-C2** 방수층 위에 겹침부위없이 부직포를 부착하고 흡손이나 비로 매끄럽게 처리한다.



재료의 배합



도포 - 쇠흡손

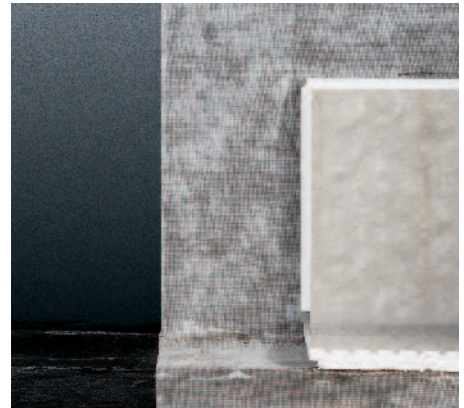


도포 완료후

COMBIFLEX®-C2 역청질 폴리머계 방수



지하 외벽등의 COMBIFLEX-C2 적용



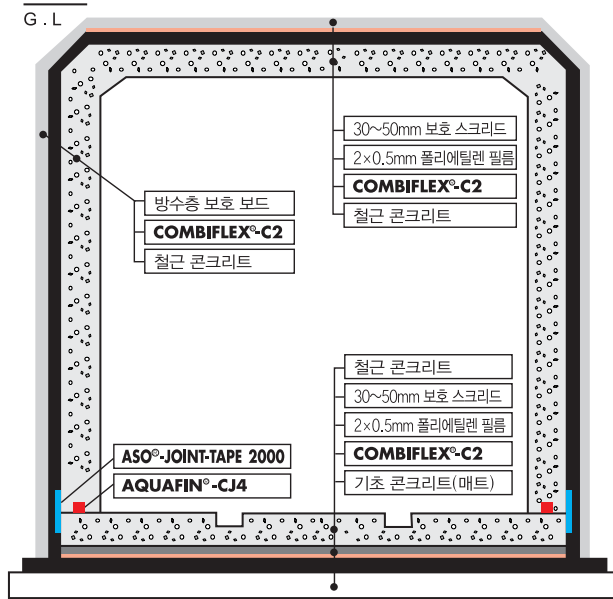
도포후 방수층 보호재 부착



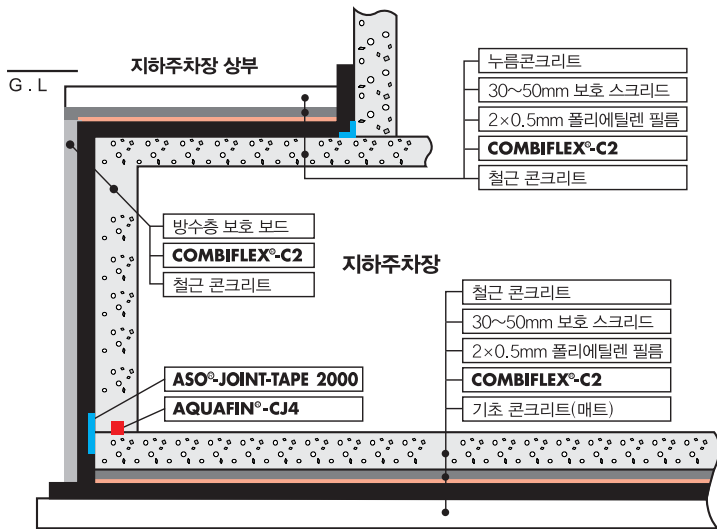
전용 스프레이 기계를 이용한 간편한 도포

COMBIFLEX®-C2 역청질 폴리머계 방수

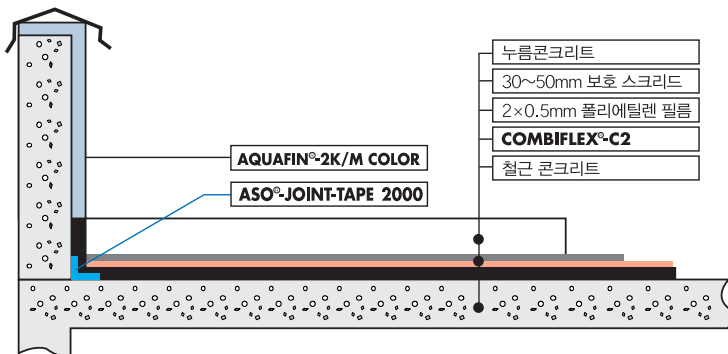
시공상세도



공동구(전력구 등)의 **COMBIFLEX-C2** 시공상세도



지하 주차장 등의 **COMBIFLEX-C2** 시공상세도



옥상 등의 **COMBIFLEX-C2** 시공상세도

자재목록 및 필요한도구



COMBIFLEX-C2



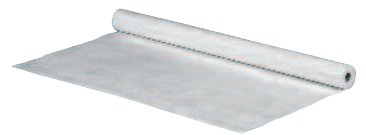
AQUAFIN-2K/M

취약부위 보강용 자재



ASO-JOINT-TAPE 2000

취약부위 보강용 자재



방수층 보호 부직포



AQUAFIN-CJ4

특수 벤토나이트
조인트 워터스톱

COMBIFLEX[®]-C2 역청질 폴리머계 방수

